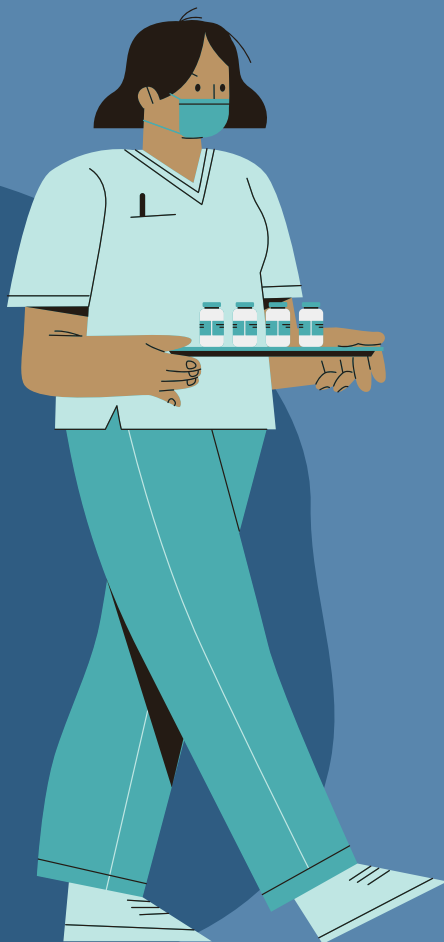


REFERENTIEL DE FORMATION AIDE-SOIGNANT



En tant que professionnel de santé, l'aide soignant est habilité à dispenser des soins de la vie quotidienne ou des soins aigus pour préserver et restaurer la continuité de la vie, le bien-être et l'autonomie de la personne dans le cadre du rôle propre de l'infirmier, en collaboration avec lui et dans le cadre d'une responsabilité partagée.

1

Nouvelle formation

2

Nouveaux actes

3

Les stages

4

Un portfolio

1

Nouvelle formation

Les 3 missions de l'aide soignant

•Accompagner la personne dans les activités de sa vie quotidienne et sociale dans le respect de son projet de vie

•Collaborer au projet de soins personnalisé dans son champ de compétences

•Contribuer à la prévention des risques et au raisonnement clinique interprofessionnel

5 Blocs

11 Compétences

10 Modules

Blocs de compétences	Compétences	Modules de formation
BLOC 1 – accompagnement et soins de la personne dans les activités de sa vie quotidienne et de sa vie sociale	1 – Accompagner les personnes dans les actes essentiels de la vie quotidienne et de la vie sociales, personnaliser cet accompagnement à partir de l'évaluation de leur situation personnelle et contextuelle et apporter les réajustements nécessaires	Module 1 – accompagnement d'une personne dans les activités de sa vie quotidienne et de sa vie sociale.
	2 – Identifier les situations à risque lors de l'accompagnement de la personne, mettre en œuvre les actions de prévention adéquates et les évaluer	Module 2 – Repérage et prévention des situations à risque
BLOC 2 – Evaluation de l'état clinique et mise en œuvre de soins adaptés en collaboration	3 – Evaluer l'état clinique d'une personne à tout âge de la vie pour adapter sa prise en soins	Module 3 – Evaluation de l'état clinique d'une personne
	4 – mettre en œuvre des soins adaptés à l'état clinique de la personne	Module 4 - Mise en œuvre des soins adaptés, évaluations et réajustement
	5 – Accompagner la personne dans son installation et ses déplacements en mobilisant ses ressources et en utilisant les techniques préventives de mobilisation	Module 5 – Accompagnement de la mobilité de la personne aidée
BLOC 3 – Information et accompagnement des personnes et de leur entourage, des professionnels et des apprenants	6 – Etablir une communication adaptée pour informer et accompagner la personne et son entourage	Module 6 – Relation et communication avec les personnes et leur entourage
	7 – Informer et former les pairs, les personnes en formation et les autres professionnels	Module 7 – Accompagnement des personnes en formation et communication avec les pairs
BLOC 4 – Entretien de l'environnement immédiat de la personne et des matériels liés aux activités en tenant compte du lieu et de situations d'intervention	8 – Utiliser des techniques d'entretien des locaux et du matériel adaptées en prenant en compte la prévention des risques associés	Module 8 – Entretien des locaux et des matériels et prévention des risques associés
	9 – Repérer et traiter les anomalies et dysfonctionnements en lien avec l'entretien des locaux et des matériels aux activités de soins	
BLOC 5 – Travail en équipe pluri-professionnelle et traitement des informations liées aux activités de soins, à la qualité/gestion des risques	10 – rechercher, traiter et transmettre, quels que soient l'outil et les modalités de communication, les données pertinentes pour assurer la continuité et la traçabilité des soins et des activités	Module 9 – Traitement des informations
	11 – organiser son activité, coopérer au sein d'une équipe pluri-professionnelle et améliorer sa pratique dans le cadre d'une démarche qualité/gestion des risques	Module 10 - travail en équipe pluri professionnelle, qualité et gestion des risques

2

Nouveaux actes

Les nouveautés dans les soins AS

Évaluation du changement de l'état clinique de la personne

Recueil de la saturation en oxygène

Recueil de la glycémie capillaire

Réalisation des soins

Montage et entretien du matériel et réalisation d'aspiration endotrachéale sur orifice trachéal cicatrisé et non inflammatoire

Changement de lunette à oxygène courbe avec tubulure sans intervention sur le débitmètre

Pose et changement de masque pour l'aide à la respiration en situation stable chronique

Pose de suppositoire (d'aide à l'élimination)

Lavage oculaire et instillation de collyre

Prise ou aide à la prise de médicaments sous forme non injectable

Application de crème et de pommade

Soins aux personnes dépendantes : collaboration au premier lever

Participation à l'animation d'un groupe à visée thérapeutique

3

Les stages

4 PERIODES DE STAGE *

dont 1 auprès de personnes en situation de handicap physique ou psychique.

dont 1 auprès de personnes âgées.

La dernière période de stage correspond au projet professionnel et/ou permet à l'apprenant de renforcer ses compétences afin de valider l'ensemble des 5 blocs.

Au cours des stages, l'élève réalise au moins une expérience de travail de nuit et une expérience de travail le week-end

4

Un portfolio

Outil central de l'élève AS, pour assurer le suivi des périodes de formation en milieu professionnel et à l'IFAS

- Rassemble l'ensemble des critères d'évaluation.
- Permet d'assurer le suivi des périodes de formation en milieu professionnel effectuées par l'apprenant.
- Permet d'évaluer l'acquisition progressive des compétences.

Pour tout renseignement, il est possible de joindre les formateurs rattachés à la formation aide-soignante en contactant le secrétariat au 05 61 60 90 96

* Pour les parcours complets de formations