

# Infirmier de pratiques avancées (IPA) : mise en place en EHPAD une innovation majeure

Auteurs: JORDY Pascale, infirmière en pratique avancée, NAVESO Nathalie, infirmière en pratique avancée, BETIRAC Estelle, cadre supérieur de santé pôle gériatrie, AUDOYE Elisabeth, cadre de santé, CASSAGNET Dorothee, cadre de santé, LAMBERT Fabienne, cadre de santé, MARCEL Gisèle, cadre de santé.

## Contexte

La complexité des parcours de prise en charge en EHPAD a été le point de départ de la réflexion du CHIVA pour le développement de la pratique avancée. Dès 2019, nous avons identifié le besoin de renforcer la coordination du parcours de soins et des différents acteurs de la prise en charge, ainsi que l'individualisation du projet de soins en tenant compte de l'environnement au sens large de la personne âgée en perte d'autonomie. Souhaitant développer la pratique avancée au sein de notre établissement, la rédaction d'une fiche métier (selon le modèle PACA 1) a été le point de commencement pour le recrutement d'infirmiers souhaitant s'investir dans ce projet.

L'expérience en gériatrie étant un de nos pré requis, deux infirmières ont été retenues pour suivre le parcours professionnalisant grade master Infirmière en Pratique Avancée Mention pathologies chroniques stabilisées. La mention gériatrie n'étant pas alors proposée.

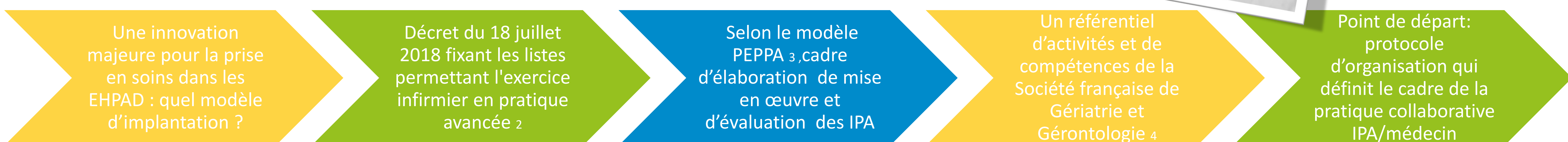
Pascale Jordy, première IPA débute son activité en tant qu'IPA EHPAD site Bariol Bellissen au dernier trimestre 2021 et la deuxième IPA, Nathalie Naveso, débute son activité au dernier trimestre 2022 sur nos sites d'EHPAD Ormes, Touyre et sur l'UHR Bruyères.



## Objectifs

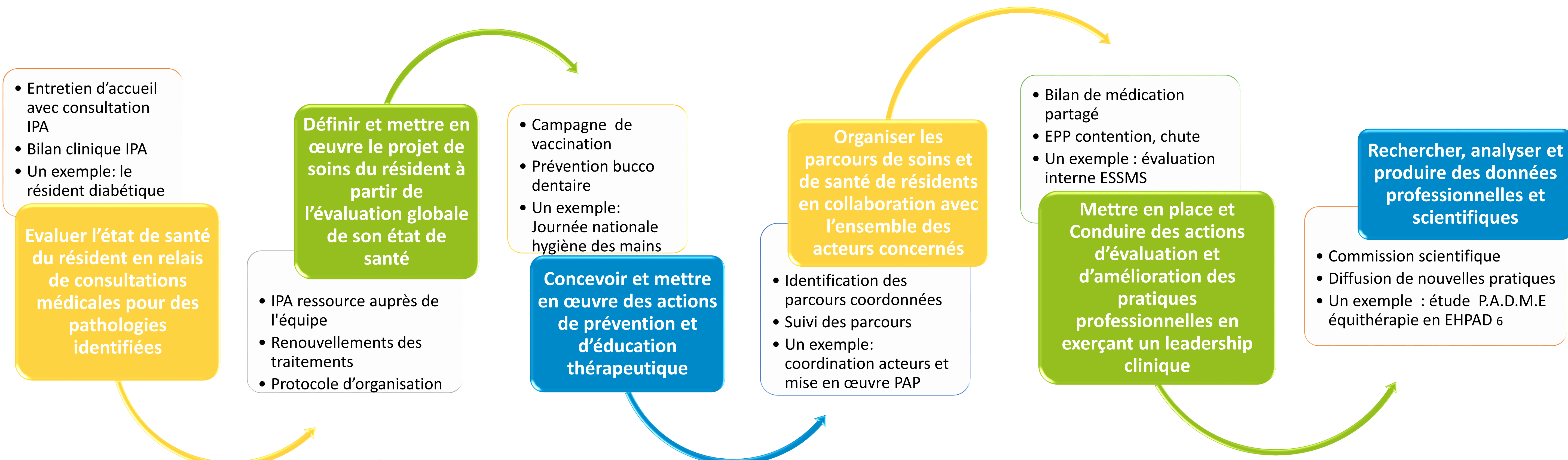
- Développer la pratique avancée au sein des EHPAD
- Améliorer la coordination du parcours de soins, des différents acteurs de la prise en charge des résidents atteints de pathologies chroniques
- Prévenir les ruptures de parcours: hospitalisation urgence, décompensation pathologies chroniques

## Méthode



## Résultats

Le rapport d'activité valorise l'activité de l'IPA en apportant des éléments précieux sur la qualité de la réponse apportée à la personne soignée, en restituant ce qui est fait par l'IPA et en favorisant une meilleure connaissance de la réalité du service de soin par ses propres membres et ses partenaires. Il est organisé selon les 6 compétences de l'IPA 5.



## Conclusion

Le premier bilan a un an montre l'importance de s'appuyer sur un cadre d'implantation.

Ce nouveau métier n'était pas sans susciter des questionnements, des idées préconçues...la communication a été essentielle pour accompagner les IPA sur nos sites d'EHPAD.

Avec une projection à trois mois pour une mise en œuvre effective du projet, il aura finalement fallu un semestre avant que les IPA puissent travailler en autonomie, dans le cadre d'un protocole d'organisation, en collaboration avec les médecins.

L'IPA en EHPAD répond aux attendus en matière de prise en charge de nos résidents atteints de pathologies chroniques.

L'intégration au sein des équipes médicales et paramédicales a été facilitée par un positionnement fort de la direction.

Par sa contribution au parcours de prise en charge, elle est également actrice dans l'amélioration de l'efficacité et du pilotage interne.

L'IPA est devenue un acteur clef de nos structures d'EHPAD.

Un exemple d'action coordonné par l'IPA : le café des familles sur nos sites d'EHPAD en 2023. Présentation de l'outil ICOPE 7, programme de prévention et de détection de la fragilité conçu par l'OMS et développé en Occitanie et en Ariège avec le gérontopôle de Toulouse, en partenariat avec la CPTS (communauté professionnel territoire de santé) Ariège Pyrénées, l'association France Alzheimer, la PFR 09 (plateforme d'accompagnement et de répit de l'Ariège).

### Références bibliographiques

- <https://www.paca.ars.sante.fr/system/files/2019-12/Recommandations%20implantation%20IPA.pdf>
- Arrêté du 18 juillet 2018 fixant les listes permettant l'exercice infirmier en pratique avancée en application de l'article R. 4301-3 du code de santé publique - Légifrance (legifrance.gouv.fr)
- Stratégies d'implantation d'un infirmier de pratique avancée en milieu hospitalier : une revue de littérature | Cairn.info
- Référentiel Infirmière en Pratique Avancée (IPA) en Gérontologie (calameo.com)
- L'infirmier en pratique avancée - Ministère de la Santé et de la Prévention (sante.gouv.fr)
- Présentation PowerPoint (chiva-ariège.fr)
- <https://inspire.chu-toulouse.fr/fr/programme-icope/>